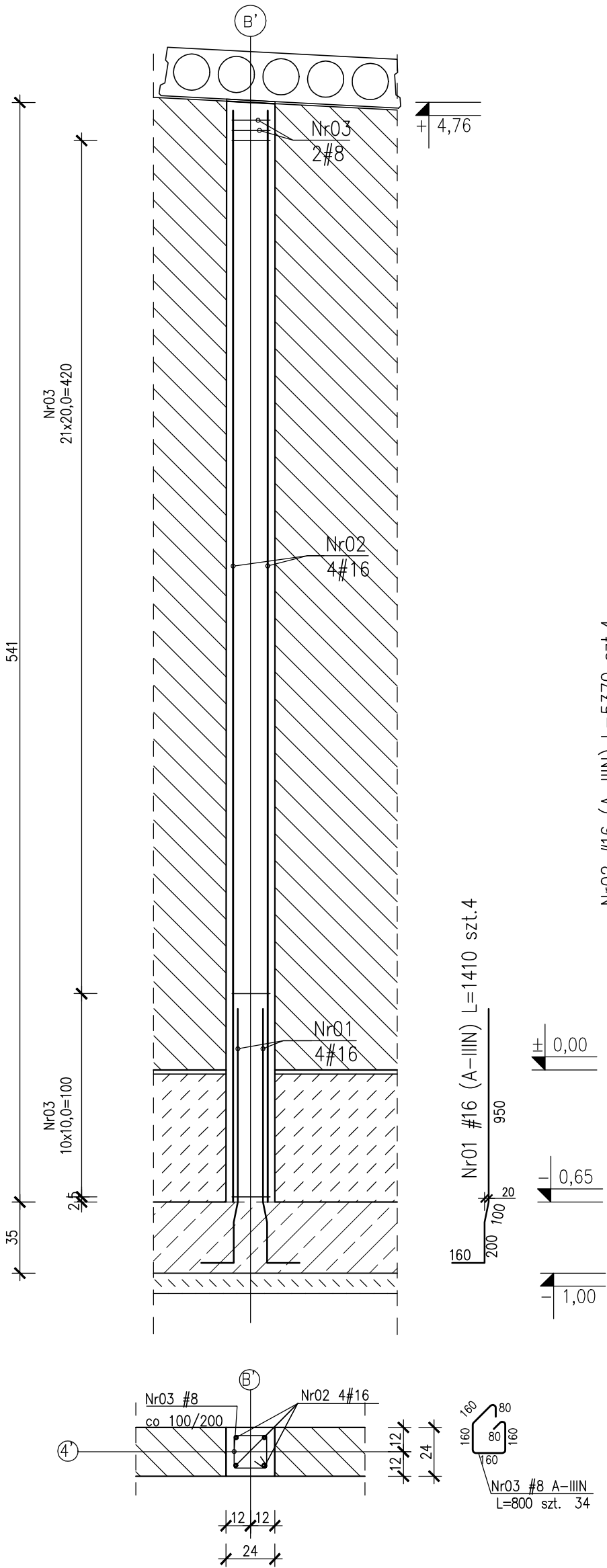
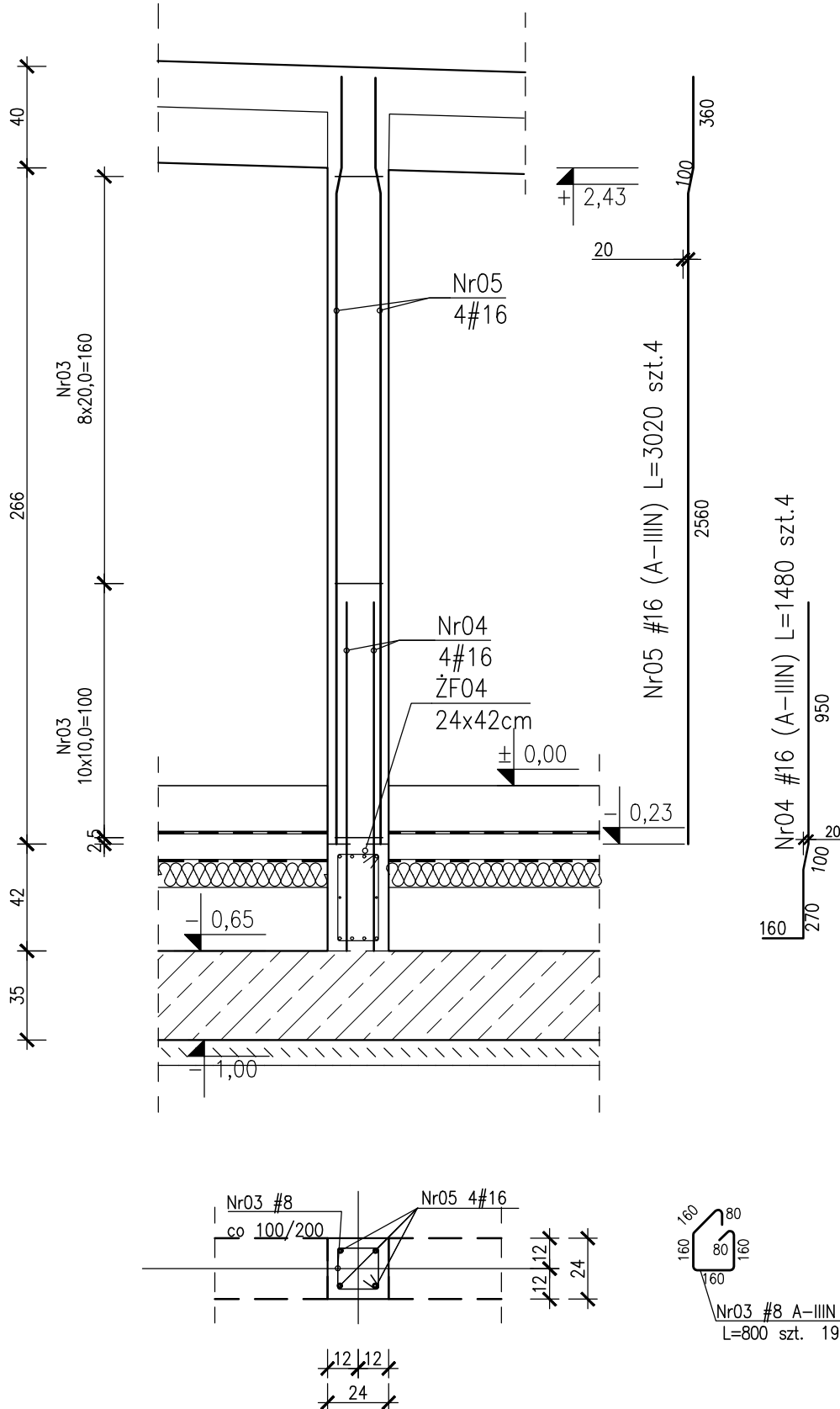


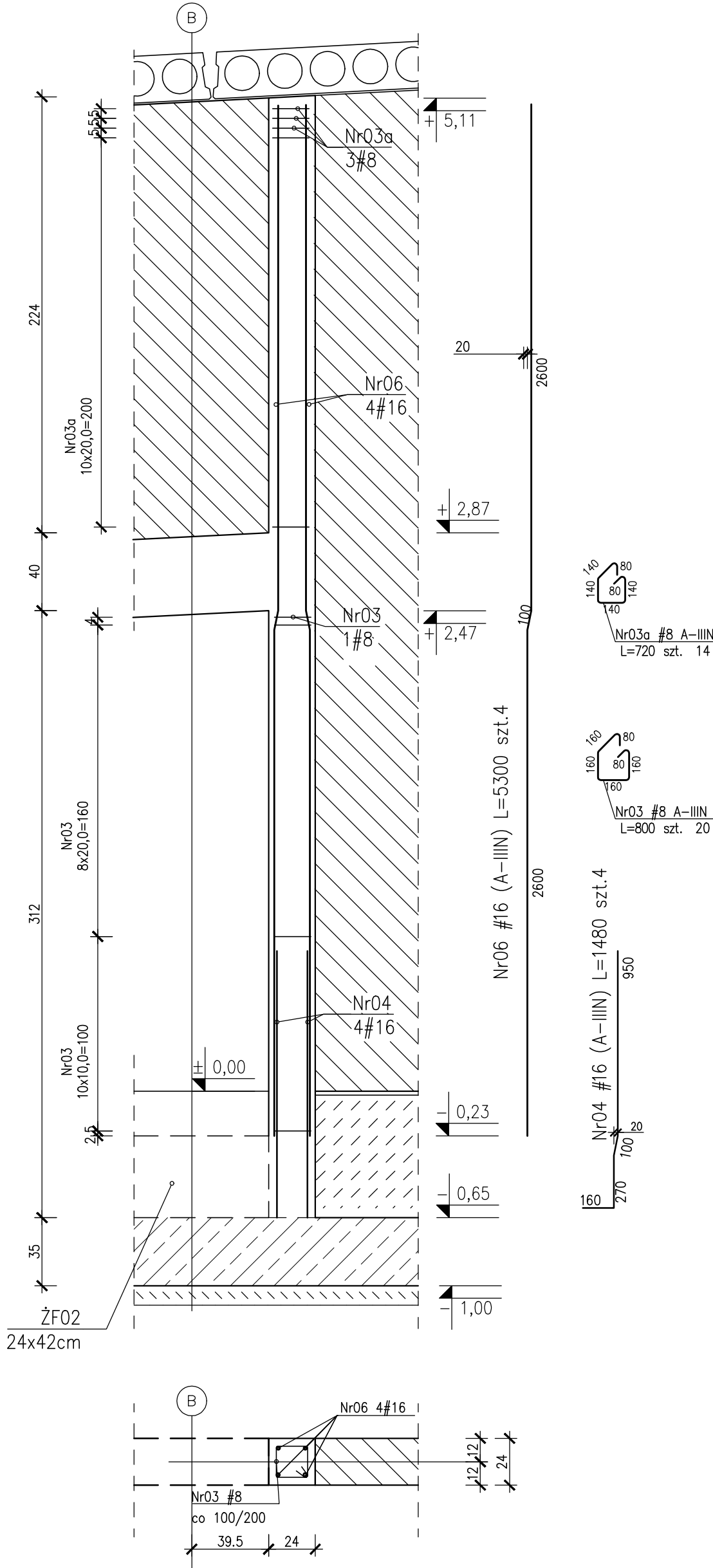
S1-08 24x24cm szt.1  
skala 1:25



S1-09 24x24cm szt.1  
skala 1:25



S1-10 24x24cm szt.1  
skala 1:25



- UWAGI:
1. Rozpatrywać łącznie z PT Architektury i Instalacji wod.-kan., wentylacji, co i cw oraz instalacji elektrycznych.
  2. Wszystkie elementy konstrukcyjne będące ze sobą powiązane (tj. ściany, belki, stropy) należy rozpatrywać łącznie w celu zapewnienia odpowiednich połączeń.
  3. Wszystkie przejścia instalacyjne nie ujęte na rysunku wykonać wg projektu instalacji w uzgodnieniu z projektantem konstrukcji. Nie dopuszcza się wykonywania innych otworów bez zgody projektanta.
  4. Rysunek należy rozpatrywać łącznie z częścią opisową i z innymi rysunkami dokumentacji architektonicznej oraz z opracowaniami branżowymi.
  5. W elementach betonowych na budowie należy wykonać przejścia, przepusty, oraz osadzeni kabli zgodnie z zaleceniami projektów branżowych. Przed betonowaniem nadzór budowy powinien potwierdzić wykonanie odpowiednich czynności z tym związanych. W razie wątpliwości należy kontaktować się z nadzorem projektowym.
  6. Rozpatrywać łącznie z rysunkiem "Zasady wymiarowania prętów zbrojeniowych"
  7. Wymiary budynku podano w cm, wymiary prętów zbrojeniowych w mm, rzędne wysokościowe w m.

Beton: C25/30 (B30)  
Otulina zbrojenia:  
cnom=5,0cm - fundamenty, spód  
cnom=4,0cm - fundamenty, pozostałe powierzchnie  
cnom=3,0cm - wylewki stropu, wieńce  
cg=4,0cm - podciąg, nadproża o szerokości 24cm  
cg=4,0cm - podciąg o szerokości 30cm  
cg=4,0cm - słupy, filary o min. boku 24cm  
cg=4,0cm - słupy, filary o min. boku 30cm

Stal zbrojeniowa: B500SP EPSTAŁ zmiennie A-IIIIN (RB500W)  
Stal kształtowa: S235 (S135)  
Zabezpieczenie antykorozyjne - wg. opisu technicznego  
Kotwy fundamentowe stal S355

Klasa ekspozycji:  
- ściany, strop, podciąg nadziemna XC1  
- fundamenty przyjęto XC2

ZESTAWIENIE STALI ZBROJENIOWEJ ZSZ-27-0

NIERUCHOMOŚCI KUPNO | SPRZEDAŻ | SZACOWANIE  
Data: SZCZECIN XI.2025  
m.danielczok@gmail.com  
tel.: + (48) 600 258 698  
AMD PARTNER  
sp. z o.o.  
Skala: 1:25  
Nr rys: PT/K/27-0

PROJEKT	DOKUMENTACJA	POZWOLENIA	KIEROWNICTWO
Obiekt:	Budynek OSP		
Lokalizacja:	gmina: Witnica, obręb: 0008 Nowiny Wielkie, dz. nr 277		
Inwestor:	Gmina Witnica		
Branka:	KONSTRUKCJA	Faza:	PROJEKT TECHNICZNY
Tytuł rysunku:	Słupy S1-08..S1-10		
Projektował:	specjalność:	nr upr.:	podpis
mgr inż. Zenon Leoniewski	konstrukcja	135/Sz90	Or
Sprawdził:	specjalność:	nr upr.:	podpis
mgr inż. Grażyna Kubis	konstrukcja	313/Sz88	Kubis
Opracował:	specjalność:	nr upr.:	podpis
mgr inż. Anita Grubich	konstrukcja		Grubich

Projekt ten jest chroniony prawem autorskim. Kopiowanie i zmiany jedynie za zgodą autorów.